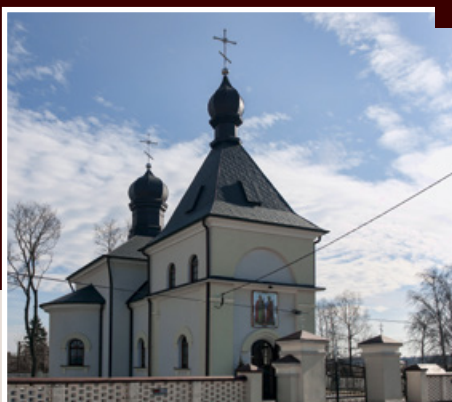
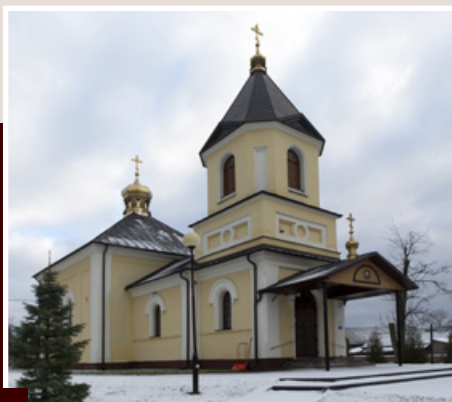
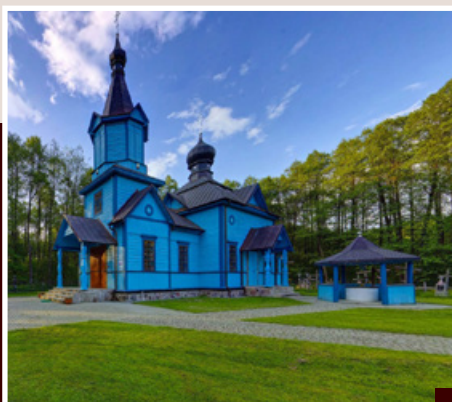


ZJEDZ I PRZENOCUJ NA SZLAKU



Europejski Fundusz Rolny na rzecz
Rozwoju Obszarów Wiejskich



Program
Rozwoju
Obszarów
Wiejskich
na lata 2014-2020

„Europejski Fundusz Rolny na rzecz Rozwoju Obszarów Wiejskich: Europa inwestująca w obszary wiejskie”.

Institucja Zarządzająca PROW 2014-2020 – Minister Rolnictwa i Rozwoju Wsi. Publikacja opracowana przez Stowarzyszenie „Lokalna Grupa Działania – Tygiel Doliny Bugu”, współfinansowana jest ze środków Unii Europejskiej w ramach poddziałania 19.3

„Przygotowanie i realizacja działań w zakresie współpracy z lokalną grupą działania” objętego PROW 2014-2020.

SPIS TREŚCI

| | |
|----------------------------------|----|
| • Podlaski Szlak Sakralny | 4 |
| • Miasto i Gmina Drohiczyn | 14 |
| • Gmina Dziadkowice | 24 |
| • Gmina Grodzisk | 26 |
| • Gmina Mielnik | 28 |
| • Gmina Milejczyce | 37 |
| • Gmina Nurzec – Stacja | 40 |
| • Gmina Siemiatycze | 44 |
| • Miasto Siemiatycze | 49 |



Szanowni Państwo!

Przekazujemy na Państwa ręce **Przewodnik Turystyczny Zjedz i Przenocuj na Szlaku**. Kierujemy go do wszystkich chcących poznać nadbużańskie tereny. Podlasie Nadbużańskie to perła polskiej przyrody, najpiękniejsze w kraju malownicze krajobrazy, naturalne środowisko, najczystsze powietrze „Zielonych Płuc Polski”, cenne kompleksy leśne, unikalna flora i fauna. To niezaprzeczalne skarby regionu, które są niezwykle atrakcyjne o każdej porze roku. To tygiel kulturowy i religijny.

Podlasie Nadbużańskie jest dla koneserów, których zachwycą niezliczone ścieżki przyrodnicze, szlaki turystyczne rowerowe i kajakowe oraz obiekty zabytkowe. Mieszkańcy słyną ze swej gościnności. Nasz region ma do zaoferowania wiele miejsc noclegowych na każdą kieszeń. Znajdziecie tu Państwo dwory, hotele, pensjonaty, a na tych którzy pragną ciszy, spokoju i rodzinnego nastroju, czekają gospodarstwa agroturystyczne, gdzie można posmakować pysznych, regionalnych potraw, łącznie na naszym terenie jesteśmy w stanie przyjąć 2514 gości. Pragniemy, by przewodnik stanowił inspirację dla weekendowych i wakacyjnych podróży po najciekawszych miejscach naszego regionu. Wierzymy, że każda wyprawa będzie dla Państwa niezapomnianą przygodą.

Najwyższy czas wyruszyć na „Samochodowo – Motocyklowy Podlaski Szlak Sakralny”!
Zapraszamy!

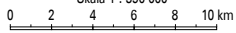
Agnieszka Wojtkowska
Prezes Stowarzyszenia

„Lokalna Grupa Działania
– Tygiel Doliny Bugu”



Objaśnienie znaków

Skala 1 : 350 000



- KORCZEW** Miejscowości gminne
- DROHICZYN** Miejscowości na Samochodowo-Motocyklowym Podlaskim Szlaku Sakralnym
- Samochodowo-Motocyklowy Podlaski Szlak Sakralny
- Granice państw; granice województw
- Granice powiatów; granice gmin
- Granice parków krajobrazowych
- Drogi krajowe; odległości w kilometrach na drogach krajowych
- Drogi wojewódzkie
- Drogi inne
- Koleje główne ze stacjami
- Hotele; schroniska młodzieżowe; campingi
- Zabytkowe kościoły; zabytkowe cerkwie; synagogy
- Pałace i dwory; muzea; ruiny; wiatraki
- Parkingi; parkingi dla TIR-ów; miejscowości wyciecznikowe; spływy kajakowe



PODLASKI SZLAK SAKRALNY



Podlaski Szlak Sakralny
Szlak turystyczny



SAMOHODOWO
-MOTOCYKLOWY
PODLASKI
SZLAK SAKRALNY

■ PODLASKI SZLAK SAKRALNY

Na „Samochodowo-Motocyklowym Podlaskim Szlaku Sakralnym” zobaczymy cenne obiekty kultury sakralnej prawosławia. Szlak przebiega przez miejscowości leżące na obszarze SLGD „Tygiel Doliny Bugu”: Drohiczyn, Narojki, Rogawka, Grodzisk, Czarna Cerkiewna, Czarna Wielka, Żurobice, Siemiatycze, Mielnik, Radziwiłłówka, Koterka, Telatycze, Grabarka, Żerczyce, Rogacze, Milejczyce, Sobiatyńo (dystans: ok. 200 km) oraz na obszarze LGD „Puszcza Białowieska”: Kleszczele, Dubicze Cerkiewn, Stary Kornin, Nowe Berezowo, Hajnówka (dystans: ok. 55 km). Chcemy przed-



Cerkiew pw. św. Mikołaja Cudotwórcy w Drohiczyne

stawić Państwu Podlasie jako region wielokulturowy mający ogromny potencjał dla rozwoju turystyki kulturowej. Szlak ukazuje piękne, bogato zdobione, drewniane i murywane, zabytkowe cerkwie, położone w malowniczych miejscowościach, na skraju lasów czy na wzgórzach wśród drzew.



Cerkiew pw. św. św. Kosmy i Damiana w Narojkach



Cerkiew pw. Cudownego Zbawiciela w Rogawce



Cerkiew pw. św. Mikołaja Cudotwórcy w Grodzisku



Cerkiew pw. Opieki Matki Bożej w Czarnej Cerkiewnej



Cerkiew pw. Matki Boskiej Kazańskiej w Czarnej Wielkiej



Cerkiew pw. św. Michała Archanioła w Żurobicach



Cerkiew pw. św. św. App. Piotra i Pawła w Siemiatyczach



Cerkiew pw. Narodzenia Najświętszej Marii Panny w Mielniku



Źródło Prowaty w Radziwiłłówce



Góra Prowały w Radziwiłłowie



Cerkiew pw. Matki Bożej Wszystkich Strapionych Radość w Tokarach



Cerkiew pw. św. św. Kosmy i Damiana w Telatyczach



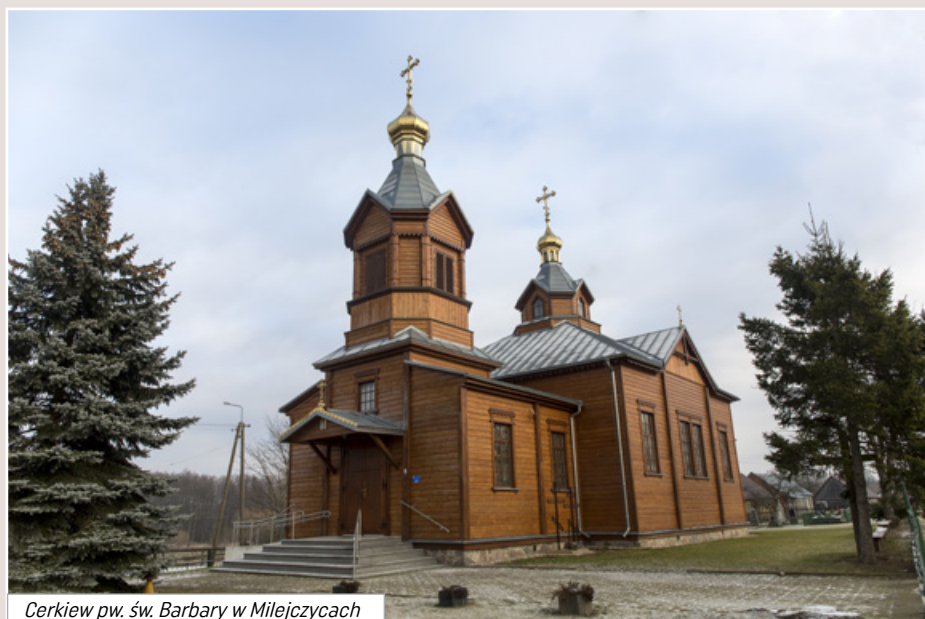
Cerkiew pw. Przemienienia Pańskiego na Świętej Górze Grabarce



Cerkiew pw. św. Dymitra Soluńskiego w Żerczycach



Cerkiew pw. Narodzenia Najświętszej Marii Panny w Rogaczach



Cerkiew pw. św. Barbary w Milejczycach



Cerkiew pw. św. św. App. Piotra i Pawła w Sobiatinie

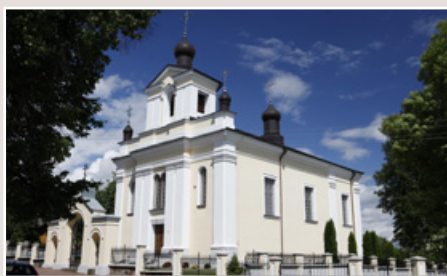
MIASTO I GMINA DROHICZYN



INFORMACJA TURYSTYCZNA

- **Budynek Miejsko-Gminnego Ośrodka Kultury**
📍 ul. Kraszewskiego 13, 17-312 Drohiczyn

W sezonie letnim (od maja do października) z informacji turystycznej można również skorzystać



*Cerkiew pw. św. Mikołaja Cudotwórcy
w Drohiczynie*

w Parku Kulturowo-Historycznym „Bug – Pogranicze Kultur i Religii”, który mieści się przy ul. Kopernika 9 w Drohiczynie, czynnym codziennie, w godzinach 9.00 – 17.00 oraz Parku Miejskim, w „budce” z pamiątkami.



Kościół pofranciszkański w Drohiczynie



MUZEA

- **Muzeum Diecezjalne im. Jana Pawła II w Drohiczynie**

📍 ul. J. I. Kraszewskiego 4, 17-312 Drohiczyn
☎ +48 85 655 74 14

- **Muzeum Parku Historyczno-Kulturowego „Bug – Pogranicze Kultur i Religii”** w Drohiczynie mieści się na placu przyległym do budynków Muzeum Regionalnego oraz budynku „Starej Gminy”, w których znajdują się zbiory archeologiczne, wystawy malarskie i fotograficzne, wystawa starych motocykli oraz muzeum kajakarstwa.

📍 ul. M. Kopernika 9, 17-312 Drohiczyn
☎ +48 85 655 70 69, +48 789 387 141
🌐 www.motocykle-drohiczyn.pl
🌐 www.muzeumkajakarstwa.pl



Muzeum kajakarstwa w Drohiczynie



Wystawa zabytkowych motocykli w Drohiczynie



ZABYTKI

- **Góra Zamkowa w Drohiczynie**
📍 ul. Zamkowa, 17-312 Drohiczyn
- **Umocnienia linii Mołotowa** to pas bunkrów oraz innych umocnień z 1940-1941 roku biegnący wzdłuż rosyjsko-niemieckiej granicy wytyczonej w wyniku traktatu Ribbentrop-Mołotow. Największy z zachowanych bunkrów znajduje się u podnóża Góry Zamkowej.
- **Zespół Klasztorny Jezuitów z XVIII wieku** w skład, którego wchodzi: Katedra Trójcy Przenajświętszej, Klasztor Jezuitów obecnie Kuria Biskupia, Kolegium Jezuitów gdzie mieści się Seminarium Duchowne.
📍 ul. Kościelna 10 A, 17-312 Drohiczyn
☎ +48 85 655 70 79
- **Zespół klasztorny franciszkanów z XVII, XVIII wieku** składający się z Kościoła pw. Wniebowzięcia NMP, dzwonnicy, klasztoru franciszkanów, stróżówki, oficyny.
📍 ul. Kraszewskiego 4, 17-312 Drohiczyn
☎ +48 85 655 70 80
- **Zespół klasztorny Benedyktynek z XVIII wieku** z Kościołem Benedyktynek pw. Wszystkich Świętych oraz Klasztorem Benedyktynek.
📍 ul. Benedyktyńska 6, 17-312 Drohiczyn
☎ +48 85 655 71 53
- **Cerkiew pw. św. Mikołaja Cudotwórcy z 1792 roku**
📍 pl. T. Kościuszki, 17-312 Drohiczyn
☎ +48 85 655 70 38
- **Kapliczka barokowa z figurą św. Jana Nepomucena z XVIII wieku**
📍 skrzyżowanie ul. Świętojańskiej i ul. Mieszka I 17-312 Drohiczyn
- **Zabytkowy dom z I poł. XIX wieku**
📍 pl. T. Kościuszki 23, 17 -312 Drohiczyn
- **Kapliczka Przydrożna z pocz. XIX wieku**
📍 Droga do Kłyżówki i Minczewa



Widok z Góry Zamkowej w Drohiczynie

- **Kościół pw. św. Rocha z XIX wieku** w Miłkowicach Maćkach
📍 Miłkowice Maćki, 17 -312 Drohiczyn
- **Sanktuarium Matki Bożej z XV wieku** w Ostrożanach
📍 Ostrożany, 17-312 Drohiczyn
- **Kościół pw. św. Apostołów Piotra i Pawła z I poł. XX wieku** w Śledzianowie
📍 Śledzianów, 17-312 Drohiczyn
- **Cerkiew pw. św. św. Kosmy i Damiana z 1865-1866 roku** w Narojkach
📍 Narojki, 17-312 Drohiczyn



Muzeum Diecezjalne w Drohiczynie



POMNIKI I MIEJSCA PAMIĘCI

- **Kopiec Pamięci Podlasia w Drohiczynie** usypany na pamiątkę pobytu papieża Jana Pawła II w Drohiczynie w 1999 roku.
📍 ul. Warszawska, 17-312 Drohiczyn

- **Pomnik Armii Krajowej** w Drohiczynie
📍 Pl. Kościuszki – park miejski, 17-312 Drohiczyn
- **Grób Nieznanego Żołnierza** na cmentarzu parafialnym w Drohiczynie
📍 ul. Nieznanego Żołnierza, 17-312 Drohiczyn
- **Cmentarz Żydowski** w Drohiczynie
📍 Aleja Jaćwieży, 17-312 Drohiczyn
- **Obelisk z 1928 roku** na szczycie Góry Zamkowej z okazji 10-lecia odzyskania Niepodległości
📍 17-312 Drohiczyn
- **Ściana Pamięci oraz Pomnik lotników polskich** na cmentarzu parafialnym w Drohiczynie
📍 ul. Nieznanego Żołnierza, 17-312 Drohiczyn
- **Pomnik Pamięci Żołnierzy Niezłomnych** na cmentarzu parafialnym w Drohiczynie
📍 ul. Nieznanego Żołnierza, 17-312 Drohiczyn
- **Pomnik Konstytucji 3-go Maja** w Drohiczynie
📍 pl. Kościuszki, 17-312 Drohiczyn
- **Obelisk na pamiątkę 900-lecia miasta Drohiczyn**
📍 pl. Kościuszki, 17-312 Drohiczyn
- **Tablica Pamiątkowa Walk 1920**
📍 ul. Kopernika 9, 17-312 Drohiczyn



Widok na katedrę i zabudowania pojezuickie w Drohiczynie

- **Tablica na pamiątkę 750-lecia Zjazdu Drohiczynskiego**
📍 Skrzyżowanie ul. Z. Szmita i ul. K. Kluka, 17-312 Drohiczyn



INNE ATRAKCJE

- **Pracownia i galeria rzeźby „Cichy Bug”**
📍 ul. J. Piłsudskiego 20, 17-312 Drohiczyn
☎ +48 85 655 70 17, +48 606 801 733, +48 506 058 213
🌐 www.cichybug.pl
- **Alpakowo-Hodowla Alpak**
📍 Śledzianów 20, 17-312 Drohiczyn
☎ +48 725 374 151
- **Przeprawa promem przez rzekę Bug** (Drohiczyn – Bużyska gm. Korczew)
Czynne od V do X, pn. - pt. od 10.00 do 13.00 oraz od 15.00 do 18.00; sobota, niedziela i dni świąteczne: od 10.00 do 13.00 oraz od 15.00 do 20.00
☎ +48 85 655 70 69
🌐 www.kultura-drohiczyn.pl zakładka IT



WYPOŻYCZALNIA SPRZĘTU

- **Wypożyczalnia Gokartów MGOK Drohiczyn**
☎ +48 85 655 70 69
- **Wypożyczalnia kajaków „Dom na skarpie”**
☎ +48 602 730 883
- **Wypożyczalnia kajaków i rowerów Hotel Drohicki**
☎ +48 85 655 05 43
- **Wypożyczalnia kajaków i rowerów „Pod Katedrą”**
☎ +48 606 217 435

■ **Wypożyczalnia kajaków „Sptywy Kajakiem”**

+48 516 544 060

■ **Wypożyczalnia kajaków Kajak24.pl**

+48 508 392 144

■ **Wypożyczalnia pojazdów elektrycznych
14 osobowych**

tel. +48 731 206 020

www.portnadbugiem.pl



SZLAKI TURYSTYCZNE

■ **Szlak papieski** – dystans 3,5 km (Drohiczyn)

■ **Szlak Nadbużańskich Grodzisk** – dystans 41 km (Drohiczyn – Sieniewice – Sady – Sytki – Bujaki – Krupice – Rogawka – Klukowo – Cecele – Skiwy Małe i Duże – Narojki – Miłkowiec Paszki i Maćki – Lisowo – Putkowice Nagórne i Nadolne – Wierzchuca Nagórna – Bużyski)

■ **Szlak Kupiecki** (część zachodnia) – dystans 40 km (Arbasy Duże – Chechłowo – Śledzianów – Wierzchuca Nagórna – Putkowice Nadolne – Chutkowice – Chrołowice – Minczewo – Runice – Drohiczyn – Bujaki – Krupice – Siemiatycze)

■ **Szlak Doliny Bugu** (Szlak wodny) – dystans 39,1 km (Niemirów – Sutno – Wajków – Mielnik – Anusin – Wólka Nadbużna – Drohiczyn – Granne – Głody)

■ **Ścieżki rowerowe „Bug rajem dla turysty”** – dystans 9,22 km (Tonkiele – Drohiczyn – Zajączniki)

■ **Nadbużański szlak rowerowy** – dystans 28 km (Tonkiele – Wólka Zamkowa – Drohiczyn – Bujaki)



LOKALNI PRODUCENCI

■ **Dażynka – Nadbużańskie Smaki**

(produkcja tradycyjnych wędlin, garmażerki, serów)

Rotki 1, 17-312 Drohiczyn

+48 508 919 463



RESTAURACJA POD KATEDRĄ



Kontakt: ul. Farna 13, 17-312 Drohiczyn
tel. +48 606 217 435

e-mail: marek.kosinski2000@gmail.com
www.podkatedra.com

W ofercie obiektu jest 13 pokoi, łącznie 35 miejsc noclegowych wyposażonych w TV oraz dostęp do Internetu. Doba noclegowa trwa od godziny 14.00 do godziny 12.00. Goście mają możliwość korzystania z ogólnodostępnej kuchni, jadalni oraz restauracji, która jest dostosowana do osób z niepełnosprawnościami. Dodatkowo są do dyspozycji rowery i kajaki oraz bezpłatny parking. Właściciele wyrażają zgodę na wprowadzanie zwierząt do obiektu.





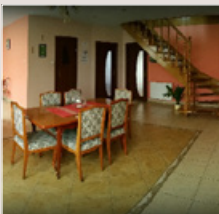
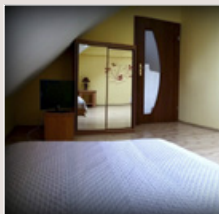
POKOJE GOŚCINNE „BAJKA”



W ofercie obiektu jest 5 pokoi, łącznie 14 miejsc noclegowych. Pokoje wyposażone są w TV. Doba noclegowa trwa od godziny 13.00 do godziny 12.00. Goście mają dostęp do wyposażonej kuchni oraz możliwość korzystania z rowerów i bezpłatnego parkingu.



Właściciele wyrażają zgodę na wprowadzanie zwierząt do obiektu.



Kontakt:

ul. Pl. Kościuszki 37/38, 17-312 Drohiczyn
tel. +48 503 701 196
www.bajkadrohiczyn.podlasie.pl



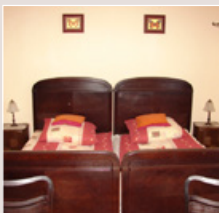
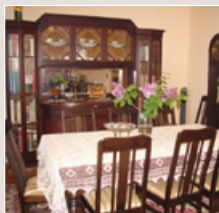
DOM GOŚCINNY CICHY BUG



W ofercie jest 7 pokoi, łącznie 19 miejsc noclegowych. Pokoje wyposażone są w łazienkę, posiadają dostęp do Wi-Fi. Doba noclegowa uzależniona jest od liczby noclegów. Obiekt w swojej ofercie posiada możliwość wykupienia śniadań oraz obiadokolacji. Do dyspozycji gości jest bez-



płatny parking, rowery oraz duży ogród, ponadto w obiekcie znajduje się autorska galeria rzeźby gospodarza.



Kontakt: ul. Piłsudskiego 20, 17-312 Drohiczyn
tel. +48 606 801 733, +48 85 655 70 17
e-mail: cichybug@cichybug.pl
www.cichybug.pl



U ŁUCJI I ANTONIEGO



W ofercie są 2 pokoje, łącznie 9 miejsc noclegowych. Pokoje są duże, wyposażone w tapczany, szafki nocne, TV, Wi-Fi. Godziny doby noclegowej pozostają do indywidualnego uzgodnienia. Do dyspozycji gości jest wyposażona kuchnia, bezpłatny parking oraz plac zabaw. Właściciele



wyrażają zgodę na wprowadzanie zwierząt do obiektu.



Kontakt:

ul. Piłsudskiego 38, 17-312 Drohiczyn
tel. +48 518 361 244, +48 516 163 566
e-mail: lucjaslomczynska@wp.pl



RESTAURACJA I NOCLEGI „U IRENY”



W ofercie jest 6 pokoi, łącznie 14 miejsc noclegowych. Pokoje wyposażone są w łóżka, stoliki, krzesła, stoliki nocne, szafy. Godziny doby noclegowej pozostają do indywidualnego uzgodnienia. Obiekt posiada własną restaurację, bezpłatny parking oraz dostęp do Wi-Fi. Ponadto do



dyspozycji gości są rowery. Właściciele wyrażają zgodę na wprowadzanie zwierząt do obiektu.



Kontakt:

ul. Ciecchanowiecka 6, 17-312 Drohiczyn
tel. +48 85 655 70 18, +48 509 377 093
e-mail: drohiczyn@irexpol.pl
www.drohiczynuireny.pl



NAD JEZIORKIEM



W ofercie jest 5 pokoi, łącznie 18 miejsc noclegowych. Pokoje wyposażone są w łóżka, szafki, lampki i łazienki. Godziny doby noclegowej pozostają do uzgodnienia. Obiekt oferuje domową kuchnię oraz bezpłatny parking. Personel porozumiewa się w także w języku angielskim. Dodat-



kowo na gości czekają: kajaki, łódka, dostęp do wody, sala biesiadna. Właściciele wyrażają zgodę na wprowadzanie zwierząt do obiektu.



Kontakt: Chrołowice 15, 17-312 Drohiczyn
tel. +48 606 974 433, +48 85 655 71 60
e-mail: m.zabokrzecki@op.pl
www.nadjeziorkiem.eu



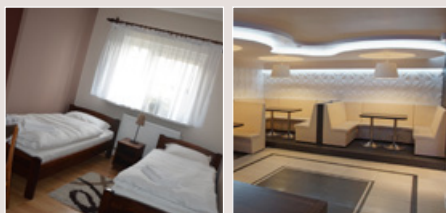
RESTAURACJA ZAMKOWA



W ofercie jest 11 pokoi, łącznie 31 miejsc noclegowych. Pokoje wyposażone są w łazienki, część pokoi posiada TV. Doba noclegowa trwa od godziny 14:00 do godziny 12:00. Obiekt posiada własną restaurację, bezpłatny parking, podjazd dla osób niepełnosprawnych oraz dostęp do Wi-Fi. Personel porozumiewa się także w języku angielskim. Dodatkowo do dyspozycji gości jest plac zabaw, rowery. Właściciele wyrażają zgodę na wprowadzanie zwierząt do obiektu.



Obiekt organizuje również imprezy okolicznościowe oraz świadczy usługi cateringowe (chrzciny, wesela, urodziny itd.).



Kontakt:
ul. J. I. Kraszewskiego 16, 17-312 Drohiczyn
tel. +48 502 382 731, +48 503 111 591
zamkowa@drohiczyn.nazwa.pl
www.drohiczyn.nazwa.pl



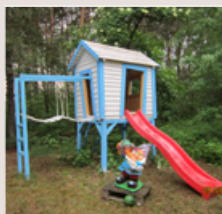
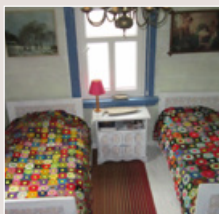
LEŚNA CHATA SMERFA



W ofercie są 2 pokoje, łącznie 4 miejsca noclegowe wyposażone w szafę, lampki nocne, TV i radio. Doba noclegowa trwa od godziny 14:00 do godziny 12:00. Obiekt posiada bezpłatny parking oraz dostęp do Wi-Fi. Dodatkowo do dyspozycji gości jest plac zabaw, rowery, siatka do gry oraz altana. Właściciele wyrażają zgodę na wprowadzanie zwierząt do obiektu.



Domek jest położony w lesie, bez sąsiadów. W pobliżu znajdują się inne gospodarstwa agroturystyczne.



Kontakt:

Chrołowice 26, 17-312 Drohiczyń
tel. +48 880 891 400
e-mail: drowojtek@wp.pl



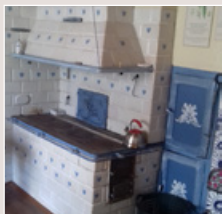
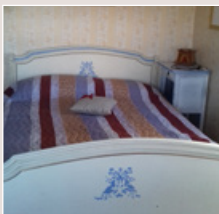
GARGAMEL



W ofercie są 3 pokoje, łącznie 6 miejsc noclegowych wyposażonych w lampki nocne, TV i radio. Doba noclegowa trwa od godziny 14:00 do godziny 12:00. Obiekt posiada bezpłatny parking. Dodatkowo do dyspozycji gości jest plac zabaw, rowery oraz altana. Właściciele wyrażają zgodę na wprowadzanie zwierząt do obiektu.



Domek posiada pełne wyposażenie, dobry dojazd do gospodarstwa, które znajduje się z dala od innych zabudowań.



Kontakt:

Miłkowice Maćki kol. 67, 17-312 Drohiczyń
tel. +48 880 891 400
e-mail: drowojtek@wp.pl



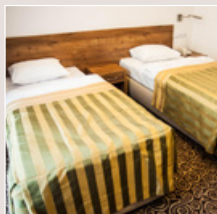
HOTEL DROHICKI



W ofercie jest 31 pokoi, łącznie 74 miejsc noclegowych. Pokoje wyposażone są w łazienki, kosmetyki hotelowe, TV, dostosowane są do potrzeb osób niepełnosprawnych. Doba noclegowa trwa od godziny 14:00 do godziny 11:00. Obiekt posiada własną restaurację, bar, bezpłatny parking, windę dla osób niepełnosprawnych oraz dostęp do Wi-Fi. Personel dodatkowo porozumiewa się w języku angielskim i rosyjskim. Do dyspozycji gości są kajaki, rowery oraz sauna.

Właściciele wyrażają zgodę na wprowadzanie zwierząt do obiektu.

W pobliżu hotelu są liczne atrakcje turystyczne takie jak: Góra Zamkowa w Drohiczynie, Muzeum Miejskie oraz Muzeum Diecezjalne, bunkry „Linii Mołotowa”.



Kontakt:

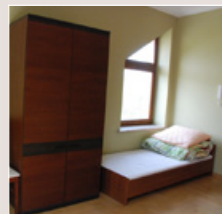
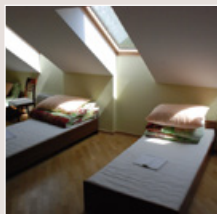
Zajęczniki 117, 17-312 Drohiczyn
tel. +48 85 655 05 43
e-mail: recepcja@hoteldrohicki.pl
www.hoteldrohicki.pl



NADBUŻAŃSKI OŚRODEK EWANGELIZACJI



W ofercie jest 11 pokoi, łącznie 51 miejsc noclegowych. Pokoje wyposażone są w łazienki, tóżka parterowe i piętrowe, szafy, komody, półki, stoliki, krzesła. Doba noclegowa trwa od godziny 11:00 do godziny 10:00. Personel dodatkowo porozumiewa się w języku angielskim i francuskim. Obiekt jest ogrodzony z monitorowanym wjazdem na teren ośrodka, oraz bezpłatnym parkingiem.



Kontakt:

ul. Kościelna 10, 17-312 Drohiczyn
tel. +48 85 655 77 55, +48 502 599 864
e-mail: ksm@ksm-drohiczyn.pl



POKOJE GOŚCINNE „U GOŚCI”

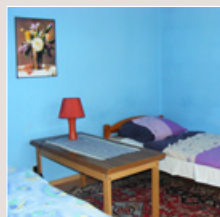
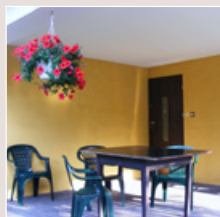


W ofercie są 4 pokoje, łącznie 9 miejsc noclegowych. Pokoje znajdują się na parterze budynku, wyposażone są w meble, TV oraz dostęp Wi-Fi. Doba noclegowa trwa od godziny 12:00 do godziny 12:00. Personel dodatkowo porozumiewa się w języku angielskim i rosyjskim. Do dyspozycji gości jest samodzielna kuchnia z wyposażeniem.



Dodatkowo goście mają możliwość skorzystania z miejsca grillowego, miejsca do wypoczynku w ogrodzie oraz bezpłatnego parkingu.

Właściciele wyrażają zgodę na wprowadzanie zwierząt do obiektu.

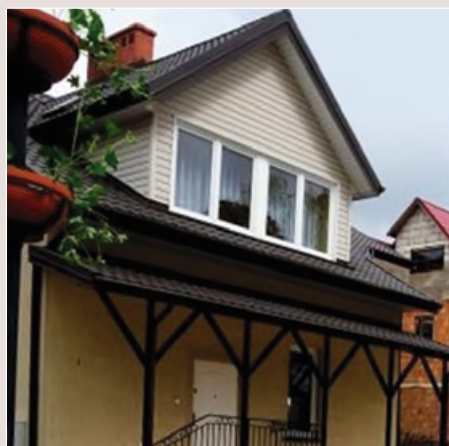


Kontakt:

ul. Wlk. Ks. Witolda 3, 17-312 Drohiczyn
tel. +48 85 655 75 29, +48 791 493 975



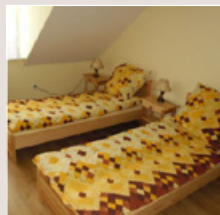
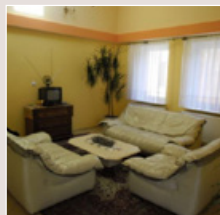
POKOJE GOŚCINNE



W ofercie są 4 pokoje, łącznie 10 miejsc noclegowych. Pokoje wyposażone są łazienki, szafę, lampki nocne, szafki nocne. Doba noclegowa trwa od godziny 13:00 do godziny 11:00. Do dys-



pozycji gości jest bezpłatny parking, samodzielna całkowicie wyposażona kuchnia, jadalnia oraz salon z TV. W tym samym budynku w sezonie letnim znajduje się lodziarnia z lodami własnej produkcji. Obiekt położony jest w centrum miasta, obok znajduje się park miejski, plac zabaw dla dzieci i restauracja.



Kontakt:

ul. Pl. T. Kościuszki 32, 17-312 Drohiczyn
tel. +48 530 216 992
www.teresa-drohiczyn.noclegi.pl

GMINA DZIADKOWICE



ZABYTKI

- **Kościół parafialny pw. Świętej Trójcy** w Dziadkowicach
- **Kaplica cmentarna** w Dziadkowicach
- **Kościół parafialny pw. Matki Boskiej Bolesnej** w Osmoli
- **Cerkiew Prawosławna, filialna, cmentarna, pw. św. Michała Archanioła** w Żurobicach
- **Drewniany Dwór z parkiem dworskim z XIX wieku** w Dołubowie.
- **Kościół parafialny pw. Świętych Apostołów Piotra i Pawła** w Dołubowie
- **Nagrobek Wiktorii i Ludwika Pieńkowskich** na dawnym cmentarzu rzymskokatolickim w Dołubowie



POMNIKI I MIEJSCA PAMIĘCI

- **Cmentarz wojenny polskich żołnierzy z lat 20-tych XX wieku** (Dołubowo)



INNE ATRAKCJE

- **Stadnina i Pensjonat Żurobice**
☎ +48 693 890 209
📍 Żurobice 71, 17-306 Dziadkowice
- **Paintball – Speedball**
☎ +48 600 881 572, +48 660 463 410
📍 Osmola 111, 17-306 Dziadkowice
🌐 www.pintballpodlasie.pl



Kościół parafialny pw. Świętej Trójcy w Dziadkowicach



Park przy zespole dworskim w Dołubowie



Cerkiew pw. św. Michała Archanioła w Żurobicach



Dzwonnica parafii pod wezwaniem św. Trójcy w Dziadkowicach

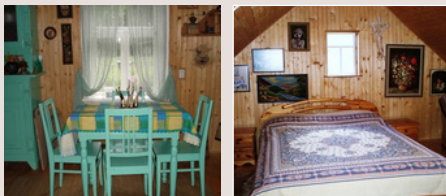
„KAZIMIERZÓWKA” AGROTURYSTYKA



Kontakt: Lipiny 19, 17-306 Dziadkowice
tel. +48 509 450 806, +48 606 622 098
e-mail: maksia@wp.pl
www.kazimierzowka.agro.pl



W ofercie są 4 pokoje, łącznie 8 miejsc noclegowych. Pokoje wyposażone w łóżko lub tapczan, szafę, szafki, stolik. Godziny doby noclegowej pozostają do uzgodnienia. Nieruchomość jest pełna zieleni oferuje bezpłatny parking posiada także atrakcyjne położenie, gdyż z trzech stron otoczona jest lasem. Właściciele wyrażają zgodę na wprowadzanie zwierząt do obiektu.



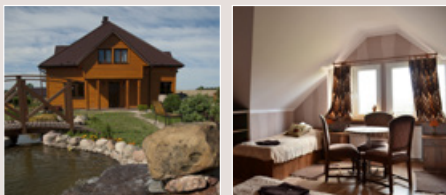
STAJNIA I PENSJONAT ŻUROBICE



W ofercie jest 7 pokoi, łącznie 24 miejsc noclegowych. Pokoje wyposażone są w łazienki, telewizor, radio, łóżka, szafy, szafki nocne, lampki, stolik, krzesła, ręczniki, posiadają dostęp do Wi-Fi. Godziny doby noclegowej pozostają do indywidualnego uzgodnienia. Personel dodatkowo porozumiewa się w języku: francuskim i angielskim. Budynek częściowo jest dostosowany do potrzeb osób z niepełnosprawnościami – parter budynku,



łazienki, parking oraz podjazd. Obiekt posiada restaurację dla gości noclegowych. Oprócz oferty gastronomicznej jest: bezpłatny parking, altana z miejscem grillowym lub ogniskowym, plac zabaw dla dzieci, kąciak zabaw dla najmłodszych, mini alejki spacerowe, miejsce do gry w piłkę nożną, siatkówkę, badminton, leżaki, rowery, ogródek z ziołami i wiejskimi warzywami. Ponadto na terenie obiektu znajduje się zarybiony staw, sauna zewnętrzna, zagroda edukacyjna, stajnia z 21 końmi, wybieg otwarty oraz hala kryta do jazdy konnej. Prowadzone są zajęcia jazdy konnej, hipoterapii oraz różnego typu inne zajęcia z końmi. Organizowane są również warsztaty z: decoupage, filcowania, odlewu świec, gipsu, mydła, haftu krzyżkowego, zdobnictwa na szkle i porcelanie oraz wyrobu biżuterii. Po wcześniejszym uzgodnieniu istnieje możliwość wprowadzania zwierząt do obiektu.



Kontakt: Żurobice 58, 17-306 Dziadkowice
tel. +48 693 890 209
e-mail: pensjonat@koniepodlasie.pl
www.koniepodlasie.pl

GMINA GRODZISK



Rezerwat przyrody Koryciny



ZABYTKI

- **Cerkiew pw. św. Mikołaja Cudotwórcy z 1864 roku** w Grodzisku
 - **Cerkiew pw. Matki Boskiej Kazańskiej** w Czarnej Wielkiej
 - **Cerkiew pw. Opieki Matki Bożej z 1902 roku** w Czarnej Cerkiewnej
 - **Kapliczka św. Jana Nepomucena z końca XVIII wieku** w Mierzynówce
 - **Kościół pw. Wniebowzięcia NMP z II połowy XVII wieku** na terenie Ogródu Ziołowego w Korycinach
- 📍 Ziołowy Zakątek Koryciny 73B, 17-315 Grodzisk
☎ +48 85 656 86 68, +48 661 586 449



ATRAKCJE

- **Ziołowy Zakątek oraz Podlaski Ogród Ziołowy** w Korycinach
- 📍 Ziołowy Zakątek Koryciny 73B, 17-315 Grodzisk
☎ +48 85 65 68 668, +48 661 586 449
🌐 www.ziolowyzakatek.pl
- **Gospodarstwo „Enduro Kosianka” Tor Crossowy, Paintball**
- 📍 Kosianka Boruty 10, 17-315 Grodzisk
☎ +48 602 386 145, +48 608 160 516
🌐 www.enduro.neostrada.pl



Kapliczka św. Jana Nepomucena w Mierzynówce



Dęby w miejscowości Siemiony



Cerkiew pw. Matki Boskiej Kazańskiej w Czarnej Wielkiej



LOKALNI PRODUCENCI

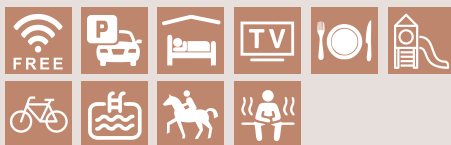
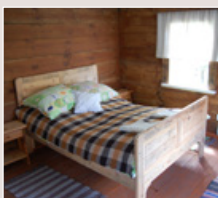
- **Dary Natury Mirosław Angielczyk** (produkcja ziół, herbat, zdrowej żywności)
- 📍 Koryciny 73, 17-315 Grodzisk
☎ +48 85 672 32 32



ZIOŁOWY ZAKĄTEK



W ofercie są 52 pokoje, łącznie 140 miejsc noclegowych, wyposażonych w łazienki, TV, ręczniki oraz dostęp do Wi-Fi. Doba noclegowa trwa od godziny 14:00 do godziny 11:00. Personel dodatkowo porozumiewa się w języku: rosyjskim, angielskim i niemieckim. Obiekt w swojej ofercie posiada restaurację, bezpłatny parking. Dodatkowo na gości



czekają wykwalifikowani przewodnicy, gdyż na terenie obiektu znajduje się Ogród Botaniczny. Prowadzone jest pokazowe Gospodarstwo Naturalne, organizowane są przejażdżki bryczką i warsztaty: herbaciane, roślinowe, nalewkowe, kosmetyczne, garncarskie. Ponadto w ofercie są rowery, plac zabaw, basen zewnętrzny, saunę. Właściciele wyrażają zgodę na wprowadzanie zwierząt do obiektu. Ośrodek posiada kilka sal o różnych wielkościach co pozwala na organizację pobytów zielonych szkół, konferencji, szkoleń oraz uroczystości rodzinnych. Na terenie działa także Ośrodek Edukacji Przyrodniczej, który prowadzi zajęcia terenowe oraz laboratoryjne, organizowane są grupy wycieczkowe z przewodnikiem.

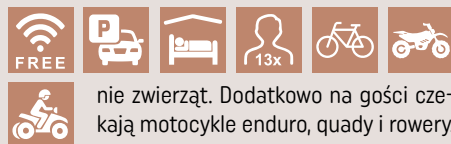
Kontakt: Koryciny 73 B, 17-315 Grodzisk
tel. +48 85 656 86 68
e-mail: marketing@ziolowyzakatek.pl
e-mail: recepca@ziolowyzakatek.pl
www.ziolowyzakatek.pl



GOSPODARSTWO ENDURO – KOSIANKA



W ofercie są 4 pokoje, łącznie 13 miejsc noclegowych. Łazienka wspólna dla dwóch pokoi. Doba noclegowa trwa od godz. 14:00 do 14:00. Personel porozumiewa się w języku angielskim i rosyjskim. Goście mają do swojej dyspozycji dużą kuchnię i świetlicę, bezpłatny parking oraz Wi-Fi. Właściciele wyrażają zgodę na wprowadza-



nie zwierząt. Dodatkowo na gości czekają motocykle enduro, quady i rowery. Gospodarstwo posiada specjalny tor enduro, po którym można jeździć motocyklem, quadem lub rowerem, odbywają się na nim często zawody motocyklowe.



Kontakt: Kosianka Boruty 10, 17-315 Grodzisk
tel. +48 602 386 145, e-mail: endurokosianka@o2.pl
www.enduro.neostrada.pl

GMINA MIELNIK

it

INFORMACJA TURYSTYCZNA

📍 ul. Brzeska 71, 17-307 Mielnik
☎ +48 85 657 71 00
Czynna: pn.-pt. godz. 8.00–16.00
sb.-nd. godz. 10.00–18.00



Festiwal Korowaja Mielnickiego



MUZEA

- **Ośrodek Dziejów Ziemi Mielnickiej – Muzeum** w Mielniku

📍 ul. Brzeska 71, 17-307 Mielnik
☎ +48 85 657 71 00

- **Wystawa geologiczna skarbów Ziemi Mielnickiej w Mielniku nad Bugiem**

📍 ul. Sadowa 33, 17-307 Mielnik
☎ +48 503 847 040



ZABYTKI

- **Góra zamkowa z grodziskiem z XI wieku** w Mielniku

☎ przewodnik +48 85 657 71 67
☎ lub +48 513 300 794



Ruiny kościoła oraz XVIII wieczna plebania,

- **Ruiny kościoła zamkowego z 1420 roku oraz XVIII – na plebania**, obecnie dom katechetyczny w Mielniku

📍 ul. Zamkowa, 17-307 Mielnik

☎ przewodnik +48 85 657 71 67, +48 513 300 794

- **Kościół p.w. Przemienienia Pańskiego z 1913 roku** w Mielniku

📍 Stary Trakt 2, 17-307 Mielnik

☎ +48 85 657 70 11

- **Cerkiew pw. Narodzenia NMP z 1823 roku** w Mielniku

📍 ul. Brzeska 93, 17-307 Mielnik

☎ +48 85 657 70 20

- **Kaplica pw. Matki Boskiej Opiekuńczej z 1777 roku** na cmentarzu prawosławnym w Mielniku

📍 ul. Cerkiewna, 17-307 Mielnik

☎ +48 85 657 70 20

- **Kościół pw. Świętego Stanisława Biskupa i Męczennika z 1780–1790 roku** w Niemirowie

☎ +48 85 657 73 74

- **Kościół pw. Podwyższenia Krzyża Świętego z 1935 roku** w Tokarach

☎ +48 85 657 73 19

- **Cerkiew pw. Matki Bożej Wszystkich Strapionych Radość z 1912 roku** w Tokarach
 - ☎ +48 85 657 73 31
 - 🌐 www.cerkiew1912.pl
- **Budynek Synagogi z XIX wieku** w Mielniku
 - 📍 Plac Tadeusza Kościuszki 1A, 17-307 Mielnik
- **Góra i źródółko „Prowały”** na trasie między Radziwiłłówką a Moszczoną Królewską
 - 52°23'20"N 23°01'47"E
- **Wieża widokowa** okolic Mielnika
 - 📍 ul. Polna, 17-307 Mielnik
- **Rezerwat przyrody „Uszeście”** w Mielniku
 - Taras widokowy
 - 📍 ul. Przemysłowa, 17-307 Mielnik
- **Rezerwat przyrody „Grąd Radziwiłłowski”**
 - Trasa Mielnik – Borysowszczyzna



Cerkiew pw. Matki Bożej Wszystkich Strapionych Radość w Tokarach



ATRAKCJE

- **Odkrywkowa kopalnia kredy** w Mielniku
 - Taras widokowy na kopalnię
 - 📍 ul. Dubois, 17-307 Mielnik
- **Winnica Korol**
 - 📍 Popław 1, 17-307 Mielnik
 - ☎ +48 604 273 338
 - 🌐 www.winnicakorol.pl
- **Zespół Przyrodniczo-Krajobrazowy „Głogi”**
 - Przy trasie Mielnik – Osłowo – Siemiatycze
- **Park Linowy EXTREME** Mielnik
 - 📍 ul. Królewska 48B, 17-307 Mielnik
 - ☎ +48 535 647 999 lub +48 695 585 352
- **FHU ACTIVE ADVENTURE** centrum aktywności (paintball, rowery, kajaki, gokarty, mini golf itp.)
 - 📍 ul. Dubois 2, 17-307 Mielnik
 - ☎ +48 85 657 70 67, +48 606 662 225
 - 🌐 www.active-adventure.pl



Widok z lotu ptaka na kopalnię kredy w Mielniku

■ **Przeprawa promem Mielnik – Zabuze**

📍 ul. Mostowa, 17-307 Mielnik

Czynne od IV do X, pn.-nd. godz. 8:00–13:00,
14:00–18:00

☎ +48 500 390 864

■ **Przeprawa promem Niemirów – Gnojno**

📍 Niemirów, 17-307 Mielnik

Czynna od IV do X w dni parzyste godz. 8:00-
12:00, 13:00-18:00

☎ +48 500 390 846



Muzyczne Dialogi nad Bugiem



SZLAKI TURYSTYCZNE

- **Szlak bunkrów „Kły Mołotowa” Linia Mołotowa** – dystans 4,2 km, trasa okala wieś Moszczona Królewska
- **Szlak bunkrów** – dystans 23 km, trasa Wólka Nadbużna – Anusin – Olendry – Maćkowicze – Mielnik
- **Szlak „Mielnicki Przełom Bugu”** – dystans 7,5 km – trasa Mielnik Zagórze – Góra Uszeście – Mielnik Piaski – Amfiteatr „Topolina” – Mielnik Piaski
- **Szlak Kupiecki** (część wschodnia) – dystans 40 km, trasa Siemiatycze – Baciki Bliższe – Syceze – Końskie Góry – Radziwiłłówka – Mielnik – Wajków – Sutno – Niemirów
- **Szlak Kupiecki** (zielony) – dystans 24 km, trasa Nurzec St. – Moszczona Pańska – Syceze – Grabarka – Pawłowicze – Szerszenie – Olendry
- **Szlak Doliny Bugu** (Szlak wodny) – dystans 39,1 km (Niemirów – Sutno – Wajków – Mielnik – Anusin – Wólka Nadbużna – Drohiczyn – Granne – Głody)



SZLAKI ROWEROWE

- **Wschodni Szlak Rowerowy GREEN VELO**
- **Ścieżki rowerowe „Bug rajem dla turysty”**



Rzeka Bug w Mielniku



AGROTURYSTYKA WYPOCZYNEK NA PODZAMCZU



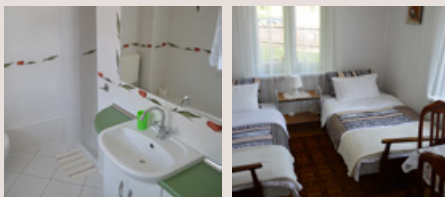
W ofercie są dwa pokoje, łącznie 4 miejsca noclegowe, wyposażone w wygodne łóżka z pościelą, stół z krzesłami, szafa, lampki nocne, lodówka, TV oraz w pełni wyposażony aneks kuchenny. Doba noclegowa trwa od godziny 14:00 do godziny 10:00. Personel dodatkowo posługuje się językiem rosyjskim i angielskim.

Do dyspozycji gości jest ogród pełen zieleni i kwiatów z altanką np. na grilla, bezpłatny parking. Właściciele wyrażają zgodę na wprowadza-



nie zwierząt do obiektu. Obiekt jest ogrodzony z oddzielnym wejściem.

W odległości 100 m znajduje się: sklep spożywczy, restauracja, park, zabytki, Góra Zamkowa.



Kontakt:

ul. Brzeska 85, 17-307 Mielnik
tel. +48 733 528 331



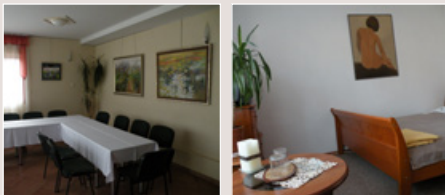
PANORAMA



W ofercie jest 14 pokoi, łącznie 38 miejsc noclegowych. Pokoje wyposażone są w łazienkę, TV posiadają dostęp do Wi-Fi. Doba noclegowa trwa od godziny 14:00 do godziny 12:00. Personel dodatkowo porozumiewa się w języku angielskim i rosyjskim. W ofercie gastronomicznej obiektu jest bar, restauracja z kuchnią domową oraz regionalną. Dodatkowo do dyspozycji gości jest bezpłatny parking, plac zabaw, basenik dla dzieci, miejsce na grill lub ognisko. Właściciele wyra-



żają zgodę na wprowadzanie zwierząt do obiektu. Obiekt znajduje się na trasie Green Velo. Posiada własną galerię obrazów, oferuje także możliwość zakupu domowych przetworów. Zajmuje się również organizacją imprez okolicznościowych, firmowych oraz integracyjnych. W swojej ofercie posiada stałe rabaty na usługi noclegowe i restauracyjne dla rowerzystów oraz motocyklistów.



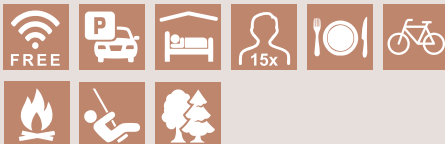
Kontakt: ul. Brzeska 67, 17-307 Mielnik
tel. +48 513 139 968, +48 782 866 186
e-mail: panorama@mielnik.pl
www.mielnik.pl



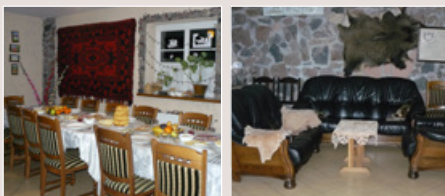
„DOM NA WERHURNIE”



W ofercie jest 5 pokoi, łącznie 15 miejsc noclegowych. Pokoje wyposażone są w łazienki, łóżka, szafy, szafki nocne, lampki nocne, krzesła, stół, moskitiery w oknach, posiadają także dostęp do Wi-Fi. Doba noclegowa trwa od godziny 14:00 do godziny 11:00. Personel dodatkowo porozumiewa się w języku rosyjskim. Obiekt oferuje własne przetwory, miód oraz domowe i regionalne posiłki na życzenie gości. Dodatkowo do dyspozycji gości jest bezpłatny parking, rowery, dwie altany, miejsce na ognisko, huśtawki, duży atrakcyjny ogród,



las w pobliżu obiektu (10 m), łąka, sad owocowy. Właściciele wyrażają zgodę na wprowadzanie zwierząt do obiektu po wcześniejszym uzgodnieniu. Obiekt posiada piękne widoki oraz dużą rekreacyjną działkę (4 ha). Gospodarz domu jest licencjonowanym przewodnikiem turystycznym.



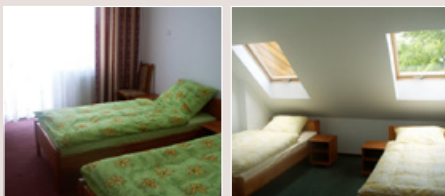
Kontakt: ul. Uroczysko 4, 17-307 Mielnik
tel. +48 513 300 794
e-mail: e.sniezka@op.pl
www.mielnik-nadbugiem.pl



OSRODEK WYPOCZYNKOWY „U FLORIANA”



W ofercie jest 15 pokoi, łącznie 30 miejsc noclegowych. Pokoje wyposażone są w łóżka, krzesła, stoliki, TV, łazienki, szafki nocne, szafy, dostęp do Wi-Fi. Doba noclegowa trwa od godziny 14:00 do godziny 11:00. Personel dodatkowo porozumiewa się w języku rosyjskim. Do dyspozycji gości jest bezpłatny parking monitorowany. Obiekt jest całoroczny, czynny od poniedziałku do niedzieli.



Kontakt:
ul. Bugowa 10, 17-307 Mielnik
tel. +48 85 657 72 27
e-mail: goksir@mielnik.com.pl
www.goksir.mielnik.com.pl

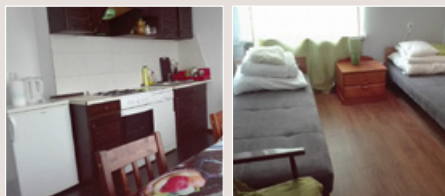
ACTIVE ADVENTURE



W ofercie są 4 pokoje, łącznie 10 miejsc noclegowych. Pokoje wyposażone są w TV, łóżka, szafki, lampki. Doba noclegowa trwa od godziny 11:00 do godziny 11:00. Personel dodatkowo porozumiewa się w języku rosyjskim i angielskim. Do dyspozycji gości jest bezpłatny parking, kajaki, rowery, łódzie, paintball, bania ruska, agroturystyka, narty biegowe, gokarty, pole do minigolfa, chata grillowa. Właściciele wyrażają zgodę na wprowadzanie zwierząt do obiektu. Obiekt organizuje imprezy firmowe, integracyjne, posiada status miejsca przyjaznego rowerzystom na



trasie GreenVelo. Jest możliwość zakupu miodu z własnej pasieki.

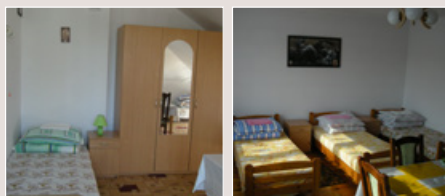


Kontakt: ul. Duboisa 2, 17-307 Mielnik
tel. +48 606 662 225
e-mail: kontakt@active-adventure.pl
www.active-adventure.pl

GOSPODARSTWO AGROTURYSTYCZNE



W ofercie jest 5 pokoi, łącznie 14 miejsc noclegowych. Pokoje wyposażone są w TV. Godziny doby noclegowej pozostają do indywidualnego uzgodnienia. Do dyspozycji gości jest aneks kuchenny, bezpłatny parking, rowery oraz plac zabaw.



Kontakt:
Homoty 20, 17-307 Mielnik
tel. +48 605 660 083
www.homoty.podlaskieonline.pl



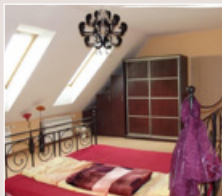
KOROLÓWKA



W ofercie jest 9 pokoi, łącznie 25 miejsc noclegowych. Pokoje wyposażone są w TV oraz dostęp do Wi-Fi. Doba noclegowa trwa od godziny 12:00 do godziny 11:00. Personel dodatkowo porozumiewa się w języku angielskim, rosyjskim i niemieckim. Obiekt posiada bezpłatny parking



oraz podjazd dla osób z niepełnosprawnościami. Właściciele wyrażają zgodę na wprowadzanie zwierząt do obiektu. Obok obiektu znajduje się winnica, która oferuje degustacje win oraz możliwość ich zakupu.



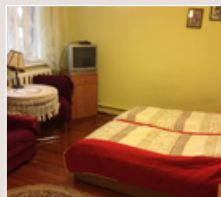
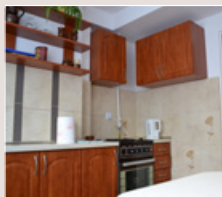
Kontakt: ul. Popława 1, 17-307 Mielnik
tel. +48 516 729 001
www.korol.pl



KWATERA AGROTURYSTYCZNA



W ofercie są 3 pokoje, łącznie 5 miejsc noclegowych. Pokoje wyposażone są lampki, radio, TV z dostępem do W-Fi. Doba noclegowa trwa od godziny 14:00 do godziny 12:00. Do dyspozycji jest samodzielne wejście. Dodatkowo na gości czekają: bezpłatny ogrodzony parking, rowery, grill, huśtawka, piaskownica, biblioteka regionalna. Właściciele wyrażają zgodę na wprowadzanie zwierząt do obiektu, zapewniają ciszę i rodzinną atmosferę.



Kontakt:
ul. Brzeska 220, 17-307 Mielnik,
tel. +48 85 657 70 15, +48 696 650 015
e-mail: iwysocka@wp.pl
www.irenawysocka.pl



CZAR PODLASIA AGROTURYSTYKA



W ofercie jest 5 pokoi, łącznie 13 miejsc noclegowych. Pokoje wyposażone są w łazienki, łóżka, stoliki, lampki nocne, zestaw ręczników, wieszaki, szafkę lub szafę, posiadają również dostęp do Wi-Fi. Pokoje znajdują się na niskim parterze z podjazdem dla osób z niepełnosprawnościami. Doba noclegowa trwa od godziny 13:00 do godziny 11:00. Personel dodatkowo porozumiewa się w języku rosyjskim, francuskim natomiast w sezonie letnim także w języku angielskim. Obiekt oferuje posiłki na życzenie odwiedzającego. Do dyspozycji gości jest ogólnodostępny salon, kuchnia z pełnym wyposażeniem m.in. zmywarką, piekarnikiem i mikrofalówką. Duży salon z kominkiem utrzymany w ciepłym, wiejskim klimacie na życzenie gości zmienia się w salę do biesiadowania dla grupy do 30 osób np. podczas urodzin, jubileuszy i innych hucznych imprez bądź kameralnych przy-



jęć. Udogodnieniem jest 50 calowy telewizor i sprzęt nagłaśniający. Dom posiada duży taras ze stolikami i balkony, z których rozpościerają się rozległe widoki na rzekę Bug i lasy. Dodatkowo na gości czekają: bezpłatny, ogrodzony parking, rowery, altany, grill, huśtawki, hamaki, kije do nordic-walking, przejażdżki z rolnikiem (traktor z wozem), wędkowanie w prywatnym stawie, ognisko z kociotkiem, pieczenie kiełbasek, wędzarnia. Właściciele wyrażają zgodę na wprowadzanie zwierząt do obiektu.



Kontakt:

Ośłowo 56A, 17-307 Mielnik
tel. +48 723 785 997
e-mail: kontakt@czarpodlasia.pl
www.czarpodlasia.pl

GMINA MILEJCZYCE



ZABYTKI

- **Cmentarz żołnierzy radzieckich z II Wojny Światowej**
- **Budynek Synagogi z 1927 roku**
📍 ul. Parkowa 1, 17-332 Milejczyce
- **Cmentarz Żydowski Kirkut**
📍 ul. Magazynowa 8, 17-332 Milejczyce
- **Kościół parafialny pw. św. Stanisława Bp. z II poł. XVII wieku oraz dzwonnica przykościelna z 1740 roku w Milejczycach**
- **Cerkiew pw. św. Barbary z 1900 r. w Milejczycach**
📍 ul. Św. Barbary 26, 17-332 Milejczyce
- **Cerkiew cmentarna pw. św. Mikołaja Cudotwórcy z XIX wieku w Milejczycach**
📍 ul. Parkowa 11, 17-332 Milejczyce
- **Cerkiew pw. Narodzenia NMP wzniesiona w XIX wieku w Rogaczach**



Budynek Synagogi w Milejczycach



Kościół parafialny pw. św. Stanisława Bp. w Milejczycach

- **Cerkiew cmentarna pw. św. Apostołów Piotra i Pawła z 1672 roku** w Sobiatiynie
- **Dwór z XIX wieku** w Wałkach (własność prywatna)

➔ SZLAKI TURYSTYCZNE

- **Szlak Doliny Moszczoniej:** dystans 24 km (trasa: Nurzec Stacja – Moszczona Pańska – Sycze – Grabarka – Szerszenie – Olendry)
- **Szlak Religii Województwa Podlaskiego** (trasa: Drohiczyn – Grabarka – Hajnówka – Białowieża – Tykocin – Krypno – Białystok – Święta Woda – Krynki – Bohoniki – Różanystok – Studzieniczna – Wigry – Wodzitki)



Cerkiew pw. św. Barbary w Milejczytach



Cerkiew pw. Narodzenia NMP w Rogaczach

🍀 LOKALNI PRODUCENCI

- **Junakor Sp. z o.o.**
(producent sękaczy i mrowisk)
📍 ul. Zabłocka 42, 17-332 Milejczyce
☎ +48 85 655 49 51, +48 690 602 436
- **Stawy Pokaniewo**
📍 Pokaniewo 69, 17-332 Milejczyce
☎ +48 608 462 550



Cerkiew pw. św. św. App. Piotra i Pawła w Sobiatiynie

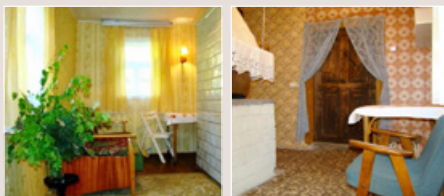


DOMEK POD SOSNAMI W ROGACZACH



zakupu swoich jajek oraz znakomitej jagnięciny. Właściciele wyrażają zgodę na wprowadzanie zwierząt do obiektu.

W ofercie są 2 pokoje, łącznie 6 miejsc noclegowych. Pokoje wyposażone są w łóżka. Godziny doby noclegowej pozostają do indywidualnego uzgodnienia. Personel dodatkowo porozumiewa się w języku rosyjskim, ukraińskim i białoruskim. Do dyspozycji gości jest: bezpłatny parking, grill z garnkiem myśliwskim, meble ogrodowe. Domek położony jest w sosnowym lesie z dala od zabudowań. W pobliżu znajduje się zalew. Niedaleko jest Puszcza Białowieska. Istnieje możliwość



Kontakt:

Rogacze 89, 17-332 Milejczyce
tel. +48 792 971 276

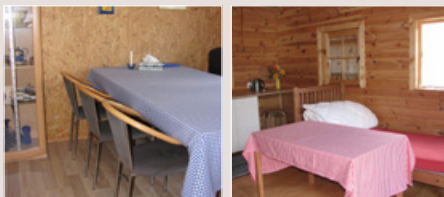


GOSPODARSTWO AGROTURYSTYCZNE „POD GWIAZDAMI”



mini-trampolina, badminton lub ognisko. Obiekt w swojej ofercie umożliwia zamówienie posiłków w formie śniadania i obiadokolacji.

W ofercie są 2 domki, pierwszy 6-osobowy, drugi 5-osobowy. W domkach znajduje się taras, aneks kuchenny, lodówka, czajnik, naczynia, sztuce. Doba noclegowa trwa od godziny 14:00 do godziny 11:00. Personel dodatkowo porozumiewa się w języku angielskim, niemieckim oraz rosyjskim. Do dyspozycji gości jest bezpłatny parking, gry planszowe, zabawki, biblioteczka,



Kontakt:

Golubowszczyzna 3, 17-332 Milejczyce
tel. +48 603 984 242

GMINA NURZEC – STACJA



ZABYTKI

- Zespół dworca kolejowego z pocz. XX wieku w Nurcu – Stacji
 - Wieża ciśnień z XIX wieku
 - Carski dworzec kolejowy
- 📍 ul. Kolejowa 3, 17-330 Nurzec-Stacja
- Św. Góra Grabarka z XVIII-XIX wieku oraz żeński klasztor prawosławny Św. Marii Magdaleny z lat 50-tych XX wieku
- 📍 Grabarka Klasztor, 17-330 Nurzec Stacja
- Dawny zespół dworsko-ogrodowy z 1903-1925 roku (dwór, zabudowania oraz park) w miejscowości Klukowicze
- Grodzisko z XI wieku zwane Krepostią lub Miejscem Mocy w miejscowości Klukowicze
- Cerkiew prawosławna pw. św. Dymitra Sołuńskiego z 1867-1872 roku w Żerczycach
- Cerkiew prawosławna pw. Świętych Kosmy i Damiana z 1902-1903 r. w Telatyczach



Wieża ciśnień z XIX wieku w Nurcu – Stacji



MIJESKA KULTU

- Cerkiew prawosławna cmentarna pw. św. Męczennic Wiery, Nadzieży, Luby i ich matki Zofii z 1972 r. w Żerczycach
- Kościół pw. Matki Bożej Częstochowskiej w Nurcu – Stacji
- 📍 ul. Okrężna 2, 17-330 Nurzec Stacja
- Cerkiew prawosławna pw. Ścięcia Głowy Jana Chrzciciela z 1930 r. w Anusinie



Cerkiew pw. Przemienienia Pańskiego św. Góra Grabarka



ATRAKcje

- Rezerwat przyrody „Sokół” z pomnikiem przyrody „Ojcem dębów”

📍 Okolice wsi Sokół

- Rezerwat przyrody „Witanowszczyzna”

📍 Leśnictwo Wilanowo



SZLAKI TURYSTYCZNE

- Szlak Doliny Moszczoniej dystans 24 km (trasa Nurzec – Stacja – Moszczona Pańska – Sycze – Grabarka – Oksiutyce – Szerszenie)

- Wschodni Szlak rowerowy GREEN VELO



Ojciec Dębów – Pomnik przyrody w rezerwacie Sokół



Cerkiew pw. św. Dymitra Sołuńskiego w Żercyzach



Stawy rybne w Wólce Nurzeckiej

AGROTURYSTYKA



W ofercie są 4 pokoje, łącznie 9 miejsc noclegowych. Pokoje wyposażone są w łazienkę, TV, posiadają dostęp do Wi-Fi. Doba noclegowa trwa od godziny 12:00 do godziny 12:00. Personel dodatkowo porozumiewa się w języku rosyjskim. Do dyspozycji gości jest: bezpłatny parking, rowery, plac zabaw, sauna, robótki ręczne oraz możliwość pieczenia chleba i drożdżówek. Gospodar-



stwo produkuje ekologiczną żywność: mleko, ser, masło, warzywa, jaja, owoce.



Kontakt:

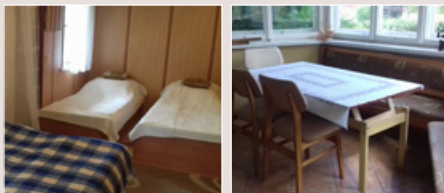
Moszczona Pańska 32, 17-330 Nurzec – Stacja
tel. +48 85 657 51 75
e-mail: jan@model.pl



DOMEK W ZAGRODZIE



W ofercie są 4 pokoje, łącznie 7 miejsc noclegowych. Pokoje wyposażone są w aneks kuchenny, łazienkę, TV. Doba noclegowa trwa od godziny 17:00 do godziny 11:00. Personel dodatkowo porozumiewa się w języku rosyjskim. Do dyspozycji gości jest aneks kuchenny, bezpłatny parking, plac zabaw, rowery, miejsce namiotowe, ognisko, grill. Obiekt położony jest przy trasie Siemiatycze – Kleszczele droga numer 693 i trasie GreenVelo oraz w odległości 10 km od Świętej Góry Grabar-



ki. Właściciele wyrażają zgodę na wprowadzanie zwierząt do obiektu.

Kontakt:

Żerzyce 43, 17-330 Nurzec – Stacja
tel. +48 600 790 888, +48 85 657 53 32
e-mail: agasiostra@go2.pl
www.zerzyce.website.pl



„KWIATOWA ZAGRODA”



W ofercie są 2 pokoje, łącznie 6 miejsc noclegowych. Pokoje wyposażone są w kanapy, szafki, stoliki, szafy, TV, posiadają dostęp do Wi-Fi. Godziny doby noclegowej pozostają do indywidualnego uzgodnienia. Personel dodatkowo porozumiewa się w języku rosyjskim, białoruskim



i ukraińskim. Do dyspozycji gości jest: bezpłatny parking, bilard, tenis stołowy, grill. Właściciele wyrażają zgodę na wprowadzanie zwierząt do obiektu.



Kontakt:

Żerzyce 9A, 17-330 Nurzec – Stacja
tel. +48 794 573 203

GMINA SIEMIATYCZE



Kaplica pw. Matki Bożej Częstochowskiej w Wyromiejkach

- **Kościół Podwyższenia Krzyża Świętego** w Czartajewie
ul. Kościelna 4, 17-300 Siemiatycze
- **Kościół pw. Apostołów Piotra i Pawła** w Siemiatyczach – Stacji
- **Cerkiew prawosławna pw. św. Anny** w Bora-tyńcu Ruskim



ATRAKCJE



ZABYTKI I MIEJSCA KULTURY

- **Cerkiew prawosławna pw. Cudownego Zbawiciela z lat 50-tych XIX wieku** w Rogawce
- **Cerkiew prawosławna pw. św. Marii Magdaleny** w Słochach Annapolskich
- **Kaplica pw. Matki Bożej Częstochowskiej** w Wyromiejkach
- **Kościół pw. Matki Bożej Różańcowej z 1939 r.** w Kłopotach – Stanisławach

- **Park Linowy, Siłownia Zewnętrzna** w Wólce Nadbużnej
Wólka Nadbużna, 17-300 Siemiatycze
+48 606 732 613
- **Cmentarzisko kurhanowe** w Słochach Annapolskich
- **Bunkry umocnień Linii Mołotowa z lat 1940–1941**
- **Cmentarzisko kurhanowe II – V wieku** w Cecelach



Park Linowy w Wólce Nadbużnej

- **Cmentarzysko kurhanowe** w Rogawce
 - **Miejsce mocy** w Skiwach Małych
 - **Odkryty basen kąpielowy, boisko do gry w piłkę nożną, w siatkówkę plażową, Ośrodek wypoczynkowy Pod Sosną**
- 📍 Wólka Nadbużna, 17-300 Siemiatycze



Kościół pw. Matki Bożej Różańcowej w Kłopotach – Stanisławach

⇒ SZLAKI TURYSTYCZNE

- **Szlak bunkrów** – dystans 23 km, trasa: Wólka Nadbużna – Anusin – Olendry – Maćkowicze – Mielnik
- **Szlak Nadbużańskich Grodzisk** – dystans 41 km trasa: Drohiczyn – Sieniewice – Sady – Sytki – Bujaki – Krupice – Rogawka – Klu-kowo – Cecele – Skiwy Małe i Duże – Narojki – Miłkowice Paszki i Maćki – Lisowo – Put-kowice Nagórne i Nadolne – Wierzchuca Nagórna – Bużyski



Szlak Bunkrów

- **Szlak Doliny Bugu** (Szlak wodny) – dystans 39,1 trasa: Niemirów – Sutno – Wajków – Mielnik – Anusin – Wólka Nadbużna – Drohiczyn – Granne – Głody

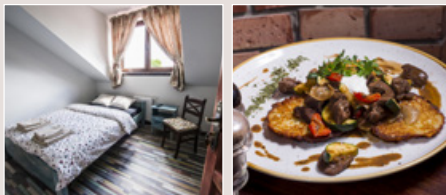
LOKALNI PRODUCENCI

- **Browar Brovca Tomasz Michalski** w Cecelach
 - 📍 Cecele 73, 17-300 Siemiatycze
 - ☎ +48 784 210 467
 - 🌐 www.brovca.pl
- **PPH Solana Ewa Boguszewska** (produkcja kiszki ziemniaczanej i gotowych dań)
 - 📍 Wiercień Mały 5, 17-300 Siemiatycze
 - ☎ +48 602 275 967

FOLWARK KSIĘŻNEJ ANNY



z niepełnosprawnościami. Właściciele wyrażają zgodę na wprowadzanie zwierząt do obiektu. Restauracja rekomendowana przez czasopisma FORBES oraz NEWSWEEK.



W ofercie są 4 pokoje, łącznie 15 miejsc noclegowych. Pokoje wyposażone są w łazienkę, TV, suszarkę, ręczniki. Doba noclegowa trwa od godziny 14:00 do godziny 12:00. Personel porozumiewa się w języku rosyjskim i angielskim. Obiekt posiada własną restaurację, bezpłatny parking oraz łazienkę i podjazd dostosowany do osób

Kontakt:

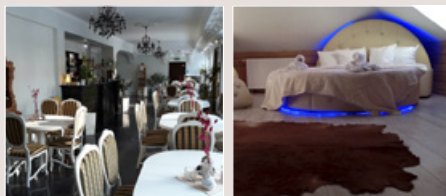
Anusin 95, 17-300 Siemiatycze
tel. +48 502 900 606

e-mail: restauracjafolwark@gmail.com
www.restauracjafolwark.pl

ETERNITE



W ofercie jest 56 pokoi, łącznie 130 miejsc noclegowych. Pokoje wyposażone są w łóżko, szafę, krzesło, stół – biurko, dostęp do Wi-Fi. Doba noclegowa trwa od godziny 14:00 do godziny 12:00. Personel dodatkowo porozumiewa się w języku rosyjskim, angielskim i francuskim. Obiekt w swojej ofercie posiada restaurację, bar oraz kręgielnię. Dodatkowo do dyspozycji gości jest: bezpłatny parking, kręgielnia, basen, sauna, grota solna, fitness. Winda, podjazd oraz łazienki są dostosowane do potrzeb osób z niepełnosprawnościami. Obiekt charakteryzuje się piękną lokalizacją w lesie nad rzeką Bug. Właściciele wyrażają zgodę na wprowadzanie zwierząt do obiektu.



Kontakt:

Wólka Nadbużna 66, 17-300 Siemiatycze
tel. +48 510 020 505

e-mail: kontakt@eternite.pl
www.eternite.pl



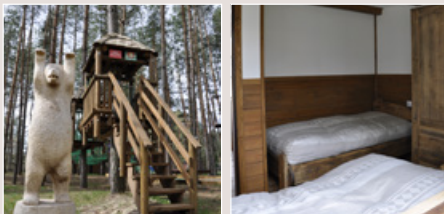
BAZA TURYSTYCZNO-REKREACYJNA WÓLKA NADBUŻNA



W ofercie są domki 3-, 4-, 5-osobowe, łącznie 40 miejsc noclegowych. Domki wyposażone są w aneks kuchenny, łazienkę, łóżka, sofę. Doba noclegowa trwa od godziny 14:00 do godziny 10:00. Dodatkowo do dyspozycji gości jest bezpłatny parking, park linowy, siłownia zewnętrzna, świetlica, grill, altana, plac zabaw oraz parking dla camperów (prąd, woda, zrzut chemicznego WC). Park linowy jest kompleksem sportowym, który powstał w 2014 roku. Został wkomponowany w naturalny drzewostan sosnowy. Składa się z wielu przeszkód linowych, belek



i innych elementów. Przeszkody są umieszczone na różnych wysokościach. Park posiada trasy dla najmłodszych i dorosłych. Właściciele wyrażają zgodę na wprowadzanie zwierząt do obiektu.



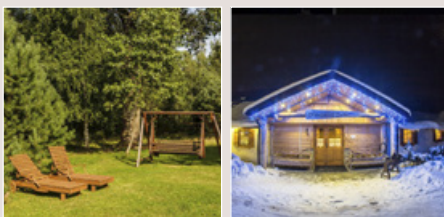
Kontakt: Wólka Nadbużna, 17-300 Siemiatycze
tel. +48 606 732 613
e-mail: btr@gminasiemiatycze.pl,
e-mail: promocja@gminasiemiatycze.pl
www.park.gminasiemiatycze.pl



PENSJONAT BIESIADNY DWÓR



W ofercie jest 5 pokoi, łącznie 10 miejsc noclegowych. Pokoje wyposażone są w łóżka, szafki, TV, dostęp do Wi-Fi. Doba noclegowa trwa od godziny 12:00 do godziny 10:00. Personel dodatkowo porozumiewa się w języku angielskim i rosyjskim. W ofercie gastronomicznej obiektu jest bar. Dodatkowo do dyspozycji gości jest: bezpłatny parking, rowery, plac zabaw, sauna, ptasie mini zoo. Właściciele wyrażają zgodę na wprowadzanie zwierząt do obiektu.



Kontakt:
Kłopoty Bujny 42, 17-300 Siemiatycze
tel. +48 502 515 169
e-mail: biurorachunkowe.siem@wp.pl



OŚRODEK WYPOCZYNKOWY „POD SOSNĄ”



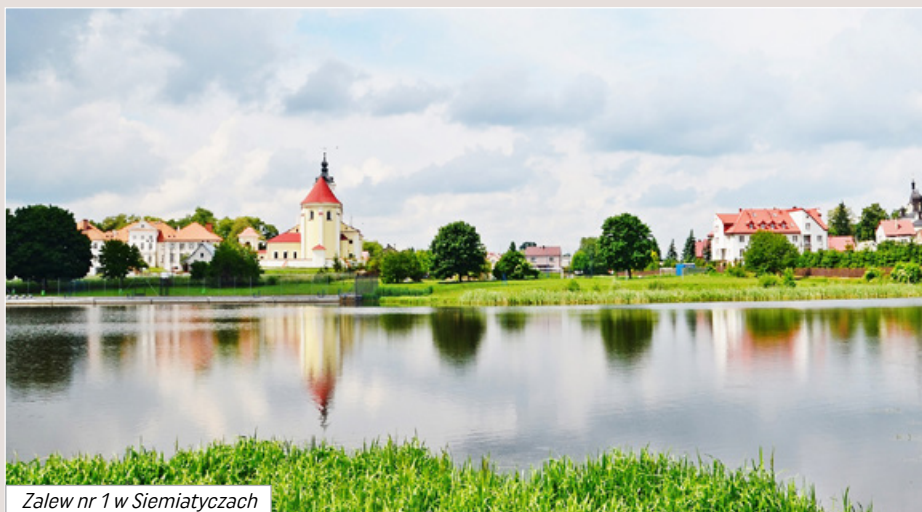
W ofercie ośrodek posiada domki na 150 miejsc noclegowych. Domek 24-osobowy: 1, 16-osobowy: 2, pozostałe domki są 2-, 3-, 4-osobowe. Wszystkie posiadają kompletny węzeł sanitarny, łazienki, łóżka, pościel/poszewki, stół, krzesła, szafki, szafę. Doba noclegowa trwa od godziny 14:00 do godziny 12:00. Personel dodatkowo porozumiewa się w języku angielskim i rosyjskim. Oferta gastronomiczna obiektu zawiera stołówkę, kawiarnię/bufet. Dodatkowo do dyspozycji gości jest: basen, kort tenisowy asfaltowy, świetlica, stół do tenisa stołowego, boisko do piłki plażowej, trzy boiska trawiaste do piłki nożnej oraz płatny parking. Położenie ośrodka oraz jego baza sportowa sprzyja

szczególnie organizacji obozów sportowych. Znajdujące się boisko piłkarskie o nawierzchni trawiastej umożliwia prowadzenie treningów, a piękne okolice leśne i ścieżki nadbużne, do przeprowadzania porannej gimnastyki oraz treningów biegowych. Właściciele wyrażają zgodę na wprowadzanie zwierząt do obiektu.

Kontakt:

Wólka Nadbużna, 17-300 Siemiatycze
tel. +48 85 710 83 94, +48 502 244 682
e-mail: repcja.knieja@halgen.com.pl
www.pod-sosna.com

MIASTO SIEMIATYCZE



Zalew nr 1 w Siemiatyczach

it INFORMACJA TURYSTYCZNA

- Plac Jana Pawła II 3A
- +48 536 908 184
- Czynne: pn-pt 09:00-16:00, sob. 10.00-14.00

ZABYTKI

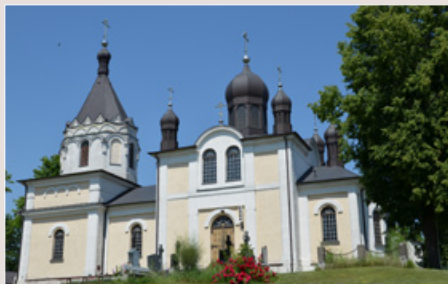
- Kościół pw. Wniebowzięcia Najświętszej Maryi Panny z XVII wieku**
 - ul. 3 Maja 2, 17-300 Siemiatycze
- Dawny Zespół Klasztorny Misjonarzy z XVIII wieku**
 - ul. 3 Maja 2, 17-300 Siemiatycze
- Cerkiew prawosławna pw. Świętych Apostołów Piotra i Pawła z XIX wieku**
 - ul. Powstania Styczniowego 1, 17-300 Siemiatycze



Miasto Siemiatycze – Pl. Jana Pawła II



Kościół pw. Wniebowzięcia NMP w Siemiatyczach



Cerkiew pw. Świętych Apostołów Piotra i Pawła w Siemiatyczach

- **Dawna synagoga z XVIII wieku** obecnie Siemiatycki Ośrodek Kultury oraz galeria SOK
 📍 ul. Zaszkolna 1, 17-300 Siemiatycze
- **Dawny Dom Talmudyczny z XIX wieku**, obecnie Zasadnicza Szkoła Zawodowa
 📍 ul. Pałacowa 10, 17-300 Siemiatycze
- **Dawna oranżeria z XVIII wieku** obecnie siedziba Siemiatyckiego Ośrodka Kultury oraz Szkoły Muzycznej I st. im. W. Kilara
 📍 ul. Legionów Piłsudskiego 1
 17-300 Siemiatycze
- **Posągi Sfinksów** – pozostałości zespołu pałacowego księżnej Anny z Sapiehów Jabłonowskiej
 📍 ul. Legionów Piłsudskiego 3, 17-300 Siemiatycze

- **Kaplica cmentarna ewangelicka z XVIII/XIX wieku**
 📍 ul. Ciecchanowiecka, 17-300 Siemiatycze
- **Kaplica cmentarna św. Anny z XIX wieku**
 📍 ul. R. Rogińskiego, 17-300 Siemiatycze
- **Cmentarz żydowski z XVIII wieku**
 📍 ul. Polna, 17-300 Siemiatycze
- **Cmentarz wojenny żołnierzy niemieckich i rosyjskich z okresu I Wojny Światowej**
 📍 przy drodze krajowej 62 w okolicach skrzyżowania z DK 19



INNE CIEKAWY MIEJSCA I OBIEKTY

- **Kościół pw. św. Andrzeja Boboli**
 📍 ul. Górna 42, 17-300 Siemiatycze
- **Cerkiew prawosławna pw. Zmartwychwstania Pańskiego**
 📍 ul. Gen. W. Sikorskiego 3, 17-300 Siemiatycze
- **Pomnik Tadeusza Kościuszki**
 📍 ul. Legionów Piłsudskiego, 17-300 Siemiatycze
- **Obelisk Niepodległości**
 📍 ul. Legionów Piłsudskiego, 17-300 Siemiatycze



Siemiatyckie Kino pod Gwiazdami w Siemiatyczach



Plaża przy zalewie nr 2 w Siemiatyczach

- **Pomnik Sybiraków Ziemi Siemiatyckiej**
 📍 ul. Górna, 17-300 Siemiatycze
- **Krzyż Powstańczy**
 📍 ul. Górna, 17-300 Siemiatycze
- **Posąg księżnej Anny z Sapiehów Jabłonowskiej**
 📍 Plac Jana Pawła II, 17-300 Siemiatycze
- **Pomnik Papieża Jana Pawła II**
 📍 ul. 3 Maja, 17-300 Siemiatycze
- **Pomnik Żołnierzy Polskich Sił Zbrojnych na Zachodzie**
 📍 ul. 3 Maja, 17-300 Siemiatycze
- **Mogiła powstańców styczniowych z 1863 roku oraz groby żołnierzy poległych w 1920 roku**
 📍 Skrzyżowanie ul. Ciechanowiecka i ul. R. Rogińskiego, 17-300 Siemiatycze (przy kaplicy cmentarnej św. Anny)



Zalew nr 2 w Siemiatyczach



ATRAKCJE

- **Zalewy z infrastrukturą sportowo-rekreacyjną** (o pow. 33 ha, plaża oraz strzeżone kąpielisko, wypożyczalnia sprzętu wodnego, boiska do siatkówki plażowej, mini siłownia, plac zabaw oraz strefa wędkowania, latem na plaży odbywają się seanse filmowe)
 - 📍 ul. Sportowa, 17-300 Siemiatycze
- **Odkryty basen kąpielowy**
 - 📍 ul. Nadrzeczna, 17-300 Siemiatycze (przy zalewie nr 1)
- **Ścieżka zdrowia oraz ciąg pieszo-rowerowy** wzdłuż zalewu nr 1
 - 📍 ul. Nadrzeczna, 17-300 Siemiatycze
- **Ścieżka edukacyjno-przyrodnicza** o długości ok. 4,5 km
 - 📍 początek trasy ul. Legionów Piłsudskiego
- **Skatepark Siemiatycze**
 - 📍 ul. Nadrzeczna 29, 17-300 Siemiatycze
- **Stadion piłkarski z bieżnią lekkoatletyczną**
 - 📍 ul. Nadrzeczna 29, 17-300 Siemiatycze
- **Kort tenisowy**
 - 📍 ul. Nadrzeczna 29, 17-300 Siemiatycze
- **Hala widowiskowo-sportowa** (w budynku sauna, na zewnątrz boiska do koszykówki, siatkówki)
 - 📍 ul. Świętojańska 25a, 17-300 Siemiatycze
- **Trasy biegowe, nordic-walking, rowerowe, narciarstwa biegowego w sezonie zimowym** – (dł. 2,3 km oraz 6 km)
 - 📍 Lasy przy Zalewie nr 2
- **Boiska wielofunkcyjne „ORLIK”**
 - 📍 ul. Nadrzeczna 29, 17-300 Siemiatycze
 - 📍 ul. Ogrodowa 1, 17-300 Siemiatycze
- **Jaskinia Solna**
 - 📍 ul. Obrońców Wizny 10, 17-300 Siemiatycze
 - ☎ +48 511 226 336
 - Czynna na zgłoszenie telefoniczne

- **Wesolandia – sala zabaw**
 - 📍 ul. Krzywa 12, 17-300 Siemiatycze
 - ☎ +48 573 962 997
 - Czynna na zgłoszenie telefoniczne

- **Sala Zabaw ANDY Academy**
 - 📍 ul. Kasztanowa 57, 17-300 Siemiatycze
 - ☎ +48 600 201 211
 - 🌐 www.andy-academy.com
 - Czynna na zgłoszenie telefoniczne

- **„Piękny Wschód” – wypożyczalnia kajaków, rowerów wodnych**
 - 📍 ul. Sportowa 17, 17-300 Siemiatycze
 - ☎ tel. 534 010 969



Wypożyczalnia Kajaków i rowerów wodnych – „Piękny Wschód”



SZLAKI TURYSTYCZNE

- **Szlak Powstania Styczniowego 1863 roku**, dystans 22 km – trasa: Siemiatycze – Czartajew – Turna Duża – Siemiatycze. Szlak przedstawia miejsca walk powstańczych oraz najważniejsze zabytki architektury.
- **Szlak rowerowy Czeremcha – Siemiatycze**, dystans 59,1 km trasa: Czeremcha – Zubacze – Jancewicz – Klukowicze – Tokary – Adamowo – Mielnik – Osłowo – Siemiatycze – Stacja – Siemiatycze
- **Szlak Kupiecki** (część wschodnia) – dystans 40 km, trasa: Siemiatycze – Baciki Bliższe – Sycze – Końskie Góry – Radziwiłtówka – Mielnik – Wajków – Sutno – Niemirów

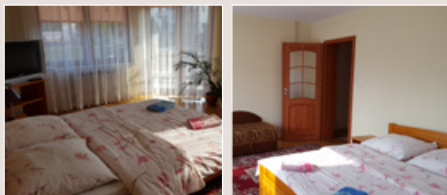
POKOJE GOŚCINNE



W ofercie jest 6 pokoi, łącznie 21 miejsc noclegowych. Pokoje wyposażone są w łazienki, TV, dostęp do Wi-Fi. Doba noclegowa trwa od godziny 14:00 do godziny 12:00. Personel dodatkowo porozumiewa się w języku angielskim i niemieckim. Obiekt mieści się w atrakcyjnym miejscu miasta, nieopodal jest stadion oraz dwa zarybione zalewy. Istnieje także możliwość uprawiania sportu wodnego, natomiast zimą można korzystać



z nart biegowych oraz łyżew. Dodatkowo do dyspozycji gości jest: bezpłatny parking, rowery, w pobliżu orlik i skate park. Właściciele wyrażają zgodę na wprowadzanie zwierząt do obiektu.



Kontakt:

ul. Stanisława Moniuszki 1A
17-300 Siemiatycze
tel. +48 501 134 349
e-mail: ela.kobus@gmail.com

NOCLEGI ART-BUD MUDEL



W ofercie jest 6 pokoi, łącznie 15 miejsc noclegowych. Pokoje wyposażone są w łazienkę z prysznicem oraz dostęp do Wi-Fi. Doba noclegowa trwa od godziny 12:00 do godziny 11:00. Personel dodatkowo porozumiewa się w języku rosyjskim oraz francuskim. Goście mają dostęp do aneksu



kuchennego, ekspresu do kawy i herbaty gratis oraz bezpłatnego parkingu. Właściciele wyrażają zgodę na wprowadzanie zwierząt do obiektu.

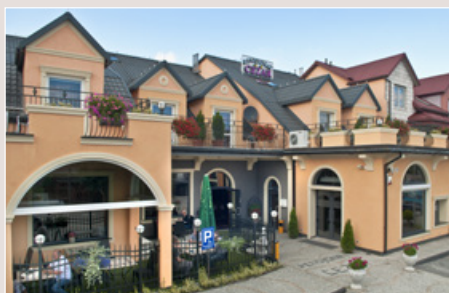


Kontakt:

ul. Kasztanowa 58, 17-300 Siemiatycze
tel. +48 85 655 23 45, +48 607 428 276
e-mail: artbudmudel@poczta.onet.pl



RESTAURACJA – PENSJONAT „CEZAR”***

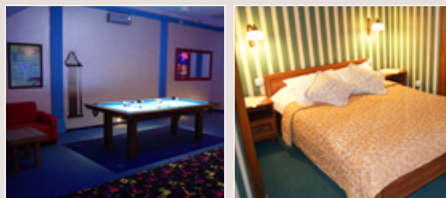


W ofercie jest 13 pokoi, łącznie 23 miejsca noclegowe.

Pokoje wyposażone są w łazienkę (suszarka + zestaw kosmetyków), biurka, lodówki w wybranych pokojach, TV, telewizję satelitarną, dostęp do Wi-Fi. Doba noclegowa trwa od godziny 14:00 do godziny 11:00. Personel dodatkowo porozumiewa się w języku angielskim, rosyjskim i francuskim. Obiekt posiada własny bar oraz restaurację, dostosowaną do potrzeb osób z niepełnosprawnościami. Dodatkowo do dyspozycji gości jest: bezpłatny parking, rowery, skuter,



sauna, plac zabaw. Właściciele wyrażają zgodę na wprowadzanie zwierząt do obiektu.



Kontakt:

ul. Adama Mickiewicza 10
17-300 Siemiatycze, tel. +48 85 656 40 60
e-mail: pensjonatcezar@wp.pl
www.pensjonat-cezar.eu



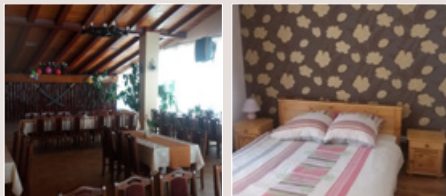
ZAJAZD „U KMICICA”



W ofercie jest 12 pokoi, łącznie 29 miejsc noclegowych. Pokoje wyposażone są w łazienki, TV, dostęp do Wi-Fi. Doba noclegowa trwa od godziny 14:00 do godziny 12:00. Obiekt posiada własną restaurację. Położony jest przy ważnym szlaku komunikacyjnym przy drodze krajowej S-19 Suwałki-Rzeszów. W swojej ofercie posiada smacz-



ną, tradycyjną kuchnię, świadczy również usługi cateringowe tzw. catering dietetyczny z dostawą pod wskazany adres. Do dyspozycji gości jest bezpłatny parking. Właściciele wyrażają zgodę na wprowadzanie zwierząt do obiektu.



Kontakt:

ul. 11 Listopada 192, 17-300 Siemiatycze
tel. +48 85 655 24 32
e-mail: gs.siemiatycze@op.pl

HOTEL KRESOWIAK ***



W ofercie jest 21 pokoi, łącznie 62 miejsca noclegowe, wyposażone w łazienki, klimatyzację, telefony, TV, dostęp do Wi-Fi. Doba noclegowa trwa od godziny 14:00 do godziny 12:00. Personel dodatkowo porozumiewa się w języku angielskim i rosyjskim. Obiekt jest dostosowany do potrzeb osób z niepełnosprawnościami, posiada windę osobową, sygnalizację alarmową w pokojach oraz toalety dostosowane do osób z niepełnosprawnościami. Obiekt posiada również własną



restaurację oraz lobby bar. Dodatkowo do dyspozycji gości jest bezpłatny parking. Właściciele wyrażają zgodę na wprowadzanie zwierząt do obiektu.



Kontakt:

ul. Grodzieńska 7, 17-300 Siemiatycze
tel. +48 85 682 82 28
e-mail: biuro@kresowiaksiemiatycze.pl
www.kresowiaksiemiatycze.pl

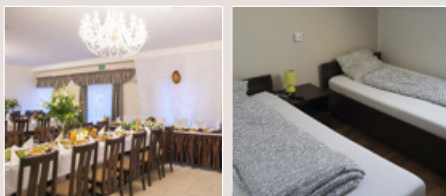
LEŚNY ZAKĄTEK



W ofercie jest 10 pokoi, łącznie 29 miejsc noclegowych. Pokoje wyposażone są w łazienki, łóżka, szafki, dostęp do Wi-Fi. Doba noclegowa trwa od godziny 12:00 do godziny 12:00. Personel dodatkowo porozumiewa się w języku angielskim. Obiekt posiada łazienki dostosowane do potrzeb osób z niepełnosprawnościami oraz własną restaurację. Dodatkowo do dyspozycji gości jest



bezpłatny parking, plac zabaw, kajaki. Właściciele wyrażają zgodę na wprowadzanie zwierząt do obiektu.



Kontakt:

ul. Górna 60, 17-300 Siemiatycze
tel. +48 508 967 434
e-mail: lesny-zakatek.siemiatycze@o2.pl
www.lesnyzakatek.net

LISTA PRZEWODNIKÓW Z OBSZARU SLGD „TYGIEL DOLINY BUGU”

| ŚWIADCZENIE USŁUGI PRZEWODNICKIEJ | IMIĘ I NAZWISKO | KONTAKT |
|---|---|-----------------|
| Województwo Mazowieckie | Małgorzata Musiolik | +48 728 158 431 |
| Województwo Mazowieckie | Krzysztof Urban | +48 516 182 725 |
| Województwo Podlaskie | Melania Grygoruk Licencjonowany przewodnik | +48 536 908 184 |
| Województwo Podlaskie | Anna Sekielska Licencjonowany przewodnik | +48 608 511 478 |
| Województwo Podlaskie | Jerzy Śnieżko Licencjonowany przewodnik | +48 513 300 794 |
| Województwo Podlaskie | Marcin Korniluk | +48 889 674546 |
| Miasto Drohiczyn | Małgorzata Moczulska | +48 694 703 966 |
| Miasto Drohiczyn | Paulina Szymańska | +48 884 727 819 |
| Część Województwa Podlaskiego i Mazowieckiego | Marzena Grabowska-Nowicka | +48 577 419 427 |

Stowarzyszenie „Lokalna Grupa Działania – Tygiel Doliny Bugu”

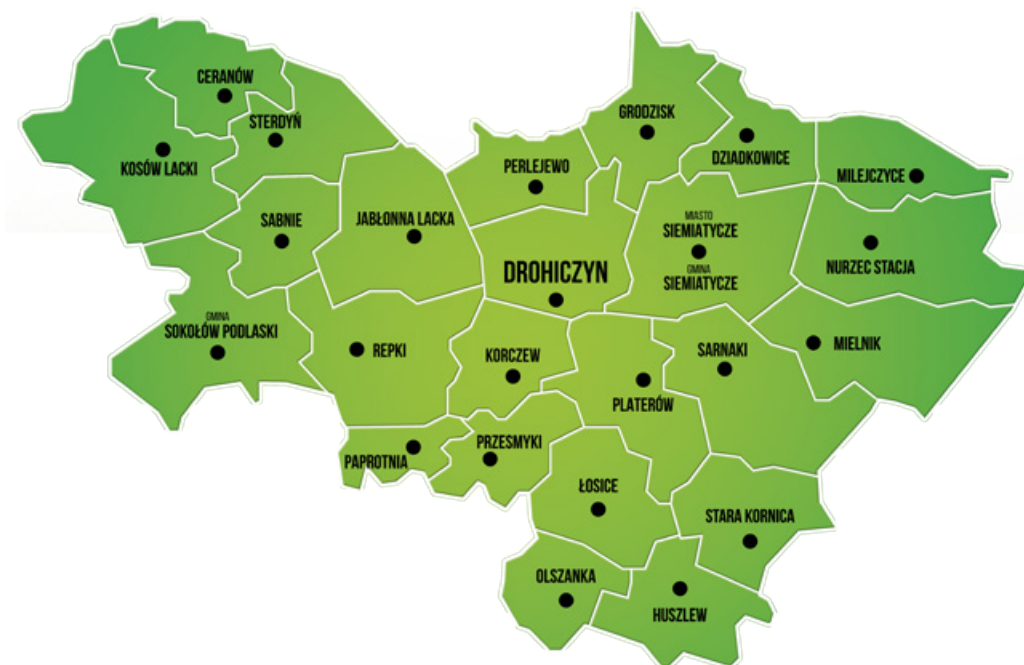
ul. Warszawska 51 lok. 7, 17-312 Drohiczyń

tel. +48 797 091 197

e-mail: biuro@tygiel dolinybugu.pl

www.tygiel dolinybugu.pl

facebook.com/tygiel dolinybugu



Zdjęcia do niniejszej publikacji pochodzą z bazy danych SLGD „Tygiel Doliny Bugu”, podmiotów z nim współpracujących, podmiotów gospodarczych, samorządów, beneficjentów oraz osób indywidualnych:

Dariusz Myhan, Cezary Klimaszewski, Krzysztof Muzykiewicz.

Wydawcy składają serdeczne podziękowania wszystkim osobom i podmiotom, które udostępniły materiały oraz fotografie niezbędne do przygotowania folderu.

Autorzy opracowania: Martyna Ciarkowska, Lidia Majchrzak, Pracownicy LGD.

Wydawca: Agencja Promocyjno-Wydawnicza „UNIGRAF”
85-451 Bydgoszcz, ul. Grunwaldzka 229, tel. 52 321 37 18
info@unigraf.bydgoszcz.pl • www.unigraf.bydgoszcz.pl



ISBN: 978-83-950211-2-1

